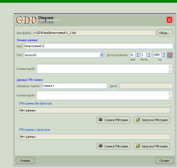


1 этап: работа в GDV Software

Шаг 1: Запускаем программу GDV Diagram



Шаг 2: Создаем файл данных .SBJ с помощью кнопки **Новый испытуемый**. Вводим имя испытуемого и запоминаем имя файла (верхняя строка)



Шаг 3: С помощью кнопки **Съемка ГРВ-грамм** вызываем программу GDV Capture и снимаем ГРВ-граммы испытуемого



Шаг 4: Закрываем программу GDV Capture и обрабатываем полученные ГРВ-граммы в программе GDV Diagram.

Сохраняем данные!
Меню **Действие** →
Сохранить изменения



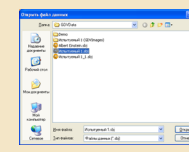
SBJ-файл на диске компьютера

2 этап: работа с Interpretation

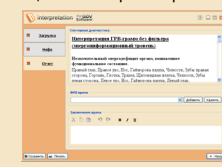
Шаг 5: Запускаем программу Interpretation



Шаг 6: Находим на диске (понадобится имя файла, созданного на шаге 2) файл данных .SBJ. Загружаем его в программу Interpretation с помощью кнопки **Открыть SBJ файл**



Шаг 7: С помощью кнопки **Дальше** (нажимаем два раза) переходим к странице **Отчет**. Просматриваем текст интерпретации и вводим заключение (если требуется).



Шаг 8: С помощью кнопки **Печать** распечатываем результат работы и отдаем распечатку испытуемому.

